

fiche technique

ACCUEIL

Équipe : 3 techniciens, 1 comédienne

Prévoir l'accès et le stationnement d'un camion 20m3

Arrivée à J-1 (2 services de montage/réglages + 1 service de raccord conduite)

Durée du spectacle : 1h10

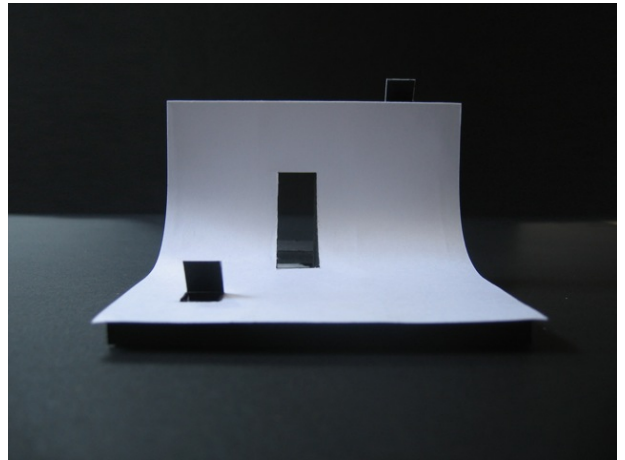
TECHNIQUE LUMIÈRE

Une console lumière à mémoire (type Presto)

30 gradateurs de 3Kws

Projecteurs : 3 PC 1Kw / 4 PC 2Kws / 2 découpes type 613SX / 9 découpes type 614SX / 5 Par 64 / 2 Horiziodes

6 pieds de projecteur



TECHNIQUE SON

Diffusion : - entre 4 et 6 enceintes 10 ou 12 pouces (ex : Nexo PS10, L-Acoustics Mtd112 et leurs ampli adaptés) suivant les dimensions du plateau et de la salle

- 1 sub bass (ex : L-Acoustics MTD118, Nexo LS400 et son ampli adapté)

Périphérique : une console numérique 01V96 Yamaha (à voir avec la compagnie qui pourra la fournir dans certains cas)

TECHNIQUE VIDÉO

Un vidéo projecteur de 6000 lumens et de technologie DLP avec shutter intégré

SCÉNOGRAPHIE

Décor en bois de dimensions : 5m d'ouverture / 4,50m de profondeur / 2,70m de hauteur

Composé de 4 praticables et de 6 panneaux courbes assemblés par 5 fermes métalliques

CONTACT TECHNIQUE : Jean-Charles Esnault - 06 87 17 96 80 - jc.esnault@laposte.net