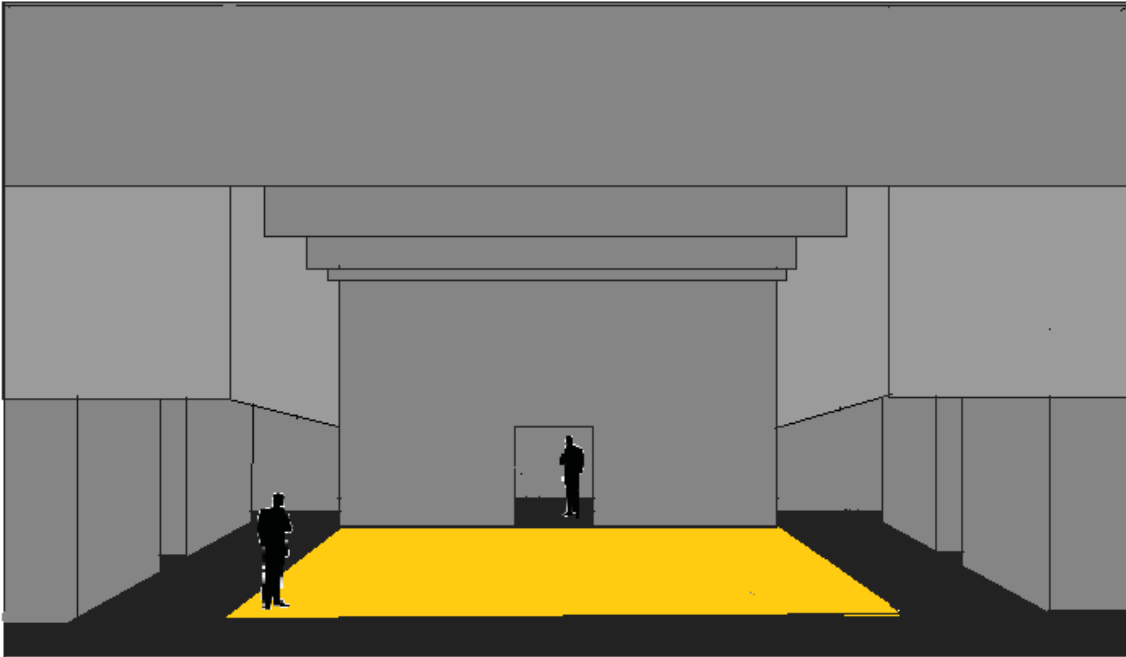


LA NUIT DES ROIS

FICHE TECHNIQUE



CONTACTS

RÉGIE GÉNÉRALE Christophe Chauvière
PLATEAU tof.chauviere@orange.fr
06 63 18 57 64

LUMIÈRE Jack Percher
misterjack.per@wanadoo.fr
06 07 29 92 48

SON Amélie Polachowska
levelorouge@gmail.com
06 86 80 47 44

PLATEAU

Mur à mur 13M, profondeur 10M

Espace de jeu:

- ouverture: 11M
- profondeur: 9M

RIDEAUX

4 frises
pendrillonnage 40 M de pendrillon (cf plan)

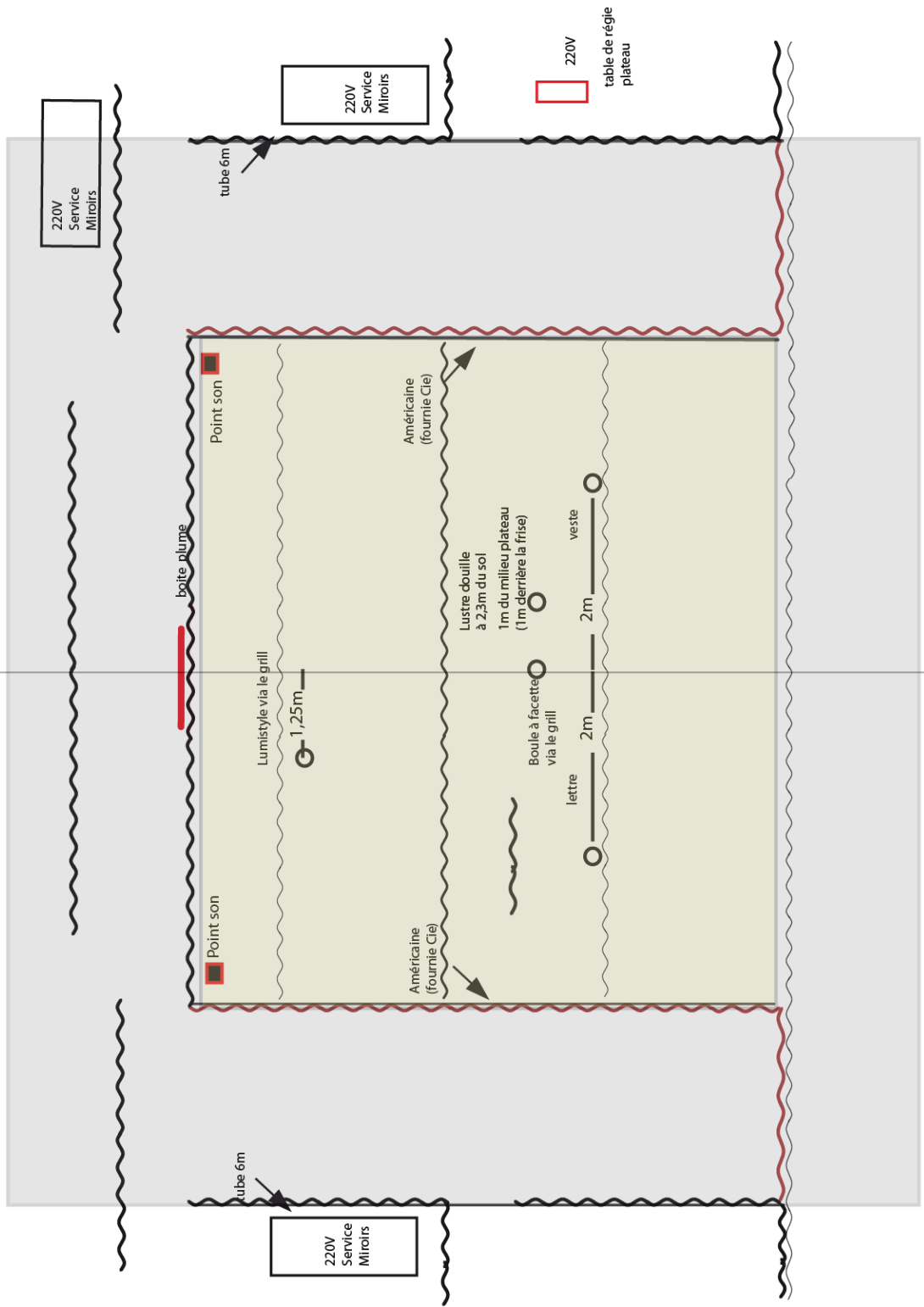
RÉGIE PLATEAU

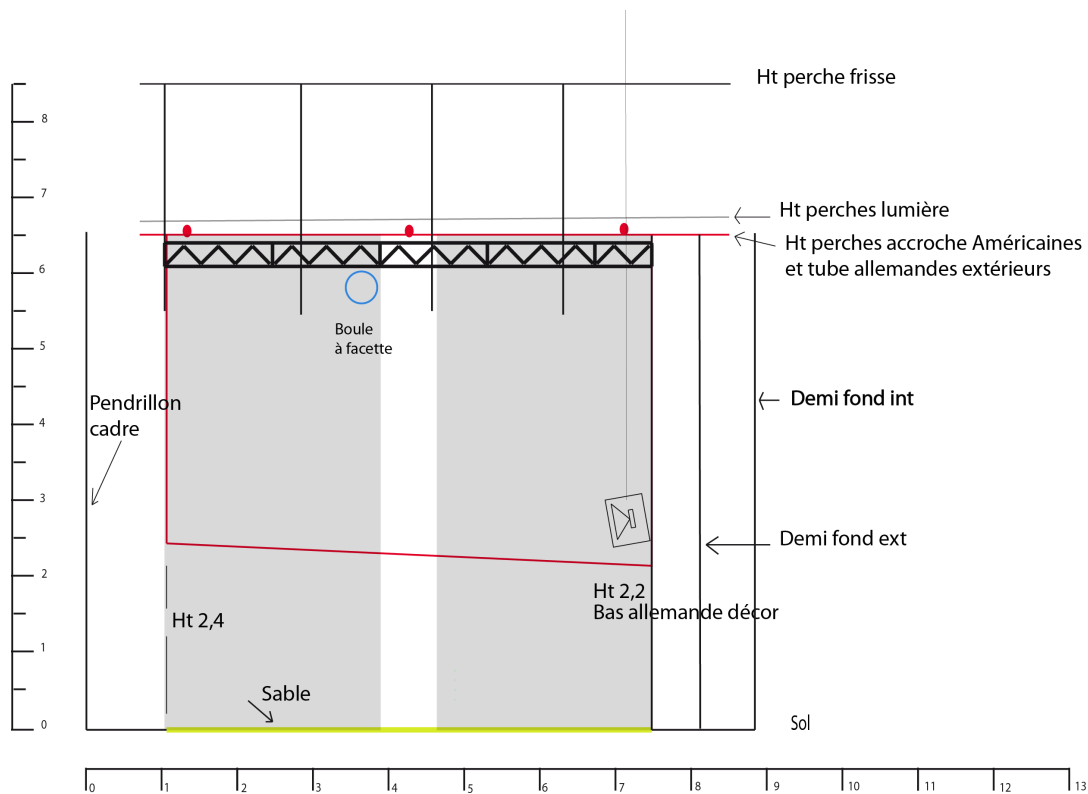
À fournir

- 2M3 de sable de construction (ou à maçonner) en 0/4, ce qui fait 3,4 tonnes ou 3 big bag de 850 litres.
- 2 brouettes, 4 pelles, un balai de chantier (rouge), 1 râteau.
- 1 aspirateur de chantier.
- 1 moquette de 7X6 de type expo couleur noire (sous le sable).
- 2 tubes de 6M pour les allemandes extérieures avec 4 colliers entrepose.
- 1 sous perche de 4M. (lumière loitain jardin)
- 2 sous perches de 3M. (retour face)
- 1 sous perche de 3M (porte)
- 10 chaises, 4 tables, 4 miroirs.
- 2 psychés
- Des découvertes pour faire 2 loges rapides.
- 1 litre de jus de raisin noir par représentation.

Nous fournissons

- Les frises notées en rouge (cf plan page 2).
- Les américaines pour nos frises(cf plan page 2).
- Les moquettes noires pour le pourtour (cf plan page 2).
- 1 lustre, 1 lumistyle, 1 cintre pour la veste, 1 "boite à lettre", 1 système pour les plumes
- 6 modules (type haie de jardin)
- 3 banquettes
- 1 sofa
- 1 tulle de soie de 9X10.
- 1 tulle de soie de 4X3.





LOGES

- 4 loges
- 1 espace maquillage
- 1 machine à laver le linge
- 1 sèche-linge
- 1 fer à repasser avec table

PERSONNEL

	Quoi	Heure	Personnel demandé	Personnel Cie	Remarques
J-2	Pré-montage lumière, son et pendrellonnage sauf allemandes				
J-1	Plateau/lumière	09H00-13H00	2 PLATEAU / 2 LUMIÈRE / 1 COSTUMIÈRE	1 RÉGIE LUMIÈRE / 1 RÉGIE PLATEAU	Mise en place des Américaines/traçage/...
	Plateau/lumière/son	14H00-18H00	1 SON / 2 PLATEAU / 2 LUMIÈRE / 1 COSTUMIÈRE	1 RÉGIE SON / 1 RÉGIE LUMIÈRE / 1 RÉGIE PLATEAU	FOCUS
	Plateau/son	18H00-20H00	2 PLATEAU / 2 LUMIÈRE	1 RÉGIE SON / 1 RÉGIE LUMIÈRE / 1 RÉGIE PLATEAU	Mise en place de la bâche et des moquettes
	Calage son	20H00-21H00	1 SON / 2 PLATEAU / 2 LUMIÈRE	1 RÉGIE SON / 1 RÉGIE LUMIÈRE / 1 RÉGIE PLATEAU	Préparation des coulisses
	Balances son	21H00-23H00	1 SON	1 RÉGIE SON	Avec les musiciens
Jour J	Mise en place du sable	09H00-10H00	1 SON / 2 PLATEAU / 2 LUMIÈRE	1 RÉGIE SON / 1 RÉGIE LUMIÈRE / 1 RÉGIE PLATEAU	
	Plateau/lumière/son	10H00-13H00	1 SON / 2 PLATEAU / 2 LUMIÈRE	1 RÉGIE SON / 1 RÉGIE LUMIÈRE / 1 RÉGIE PLATEAU	
	arrivée des comédiens	12H00			Pour manger
	Raccords	14H00-16H00	1 SON / 2 PLATEAU / 2 LUMIÈRE / 1 COSTUMIÈRE	1 RÉGIE SON / 1 RÉGIE LUMIÈRE / 1 RÉGIE PLATEAU	
	Finitions / Mise	16H00-18H00	1 SON / 2 PLATEAU / 2 LUMIÈRE / 1 COSTUMIÈRE	1 RÉGIE SON / 1 RÉGIE LUMIÈRE / 1 RÉGIE PLATEAU	
	Spectacle	20H30-23H00	1 SON / 1 PLATEAU / 1 LUMIÈRE	1 RÉGIE SON / 1 RÉGIE LUMIÈRE / 1 RÉGIE PLATEAU	
	Rangement	22H-23H	1 SON / 1 PLATEAU / 1 LUMIÈRE	1 RÉGIE SON / 1 RÉGIE LUMIÈRE / 1 RÉGIE PLATEAU	
	23H00-03H00	1 COSTUMIÈRE		Nettoyage des costumes	

SON

LA RÉGIE DEVRA IMPÉRATIVEMENT ÊTRE EN SALLE DANS LES CONDITIONS IDENTIQUES À CELLES D'UN CONCERT.

Sur scène : 5 comédienNEs / musicienNEs (chants et guitares) et comédienNEs

Sources :

1 D.I

2 microphones électrostatiques cardioïdes : ambiance (ex : KM184, AT4041)

2 microphones « main » dynamiques cardioïdes UHF : chant (ex : Shure Beta 58, Beta 87A, Sennheiser e965, etc.)

2 liaisons UHF pour instruments¹ (**Shure ou Sennheiser**)

2 capsules électrostatiques omnidirectionnelles UHF : chant (DPA 4060 + UHF Sennheiser ew300)²

Diffusion³ :

- Une façade stéréo perchée en nez de scène d'une puissance adaptée à la salle et associée à une enceinte centrale si l'ouverture de scène est importante.
- Un plan de deux enceintes perchées au lointain, aux angles de l'aire de jeu et à hauteur du bas des frises latérales (2,4m)
- 1 enceinte retour au sol au lointain à jardin
- 2 enceintes retour en side à l'avant scène à jardin et à cour
- 2 sub bass⁴

et leurs ampli adaptés

Périphériques :

1 console numérique Yamaha DM1000⁵

Câbles :

Multipaire avec boîtier de scène (dans le cas où les récepteurs HF sont au plateau)

Divers :

Arrivées 16A au plateau (lointain jardin)

Multiprise pour alimenter la régie

Lampe de régie

1 Nous avons les câbles permettant de relier les boîtiers aux instruments

2 Fournie par la compagnie

3 Cf schéma d'implantation

4 Un signal unique arrivant dans l'ampli pour les sub et indépendamment des autres envois. **Prévoir une voie d'ampli indépendante.**

5 Fournie par la compagnie

Patch IN	MusicienNEs	Instruments	Besoin élec	+48V
2	Anne-Claude	Micro voix UHF	1	
3	Alan	DI Récepteur UHF guitare élec	1	x
4	Alan	Récepteur UHF DPA chant	1	
5	Fabrice	Récepteur UHF guitare basse	1	
6	Fabrice	Récepteur UHF DPA chant / psalterion	1	
7	Nigel	Micro voix UHF	1	
9		Ambiance / reverb		x
10		Ambiance / reverb		x

Patch OUT	Buses	Enceintes	position
1	ST L	Cadre de scène jardin	perchée
2	ST R	Cadre de scène cour	perchée
3	Bus 1	Lointain jardin	perchée
4	Bus 2	Lointain cour	perchée
5	Aux 1	Retour Alan lointain jardin	sol
7	Aux 3	Retour en side avant-scène jardin	sur pied
8	Aux 4	Retour en side avant-scène cour	sur pied
9	Aux 5	Sub jardin	indifférent

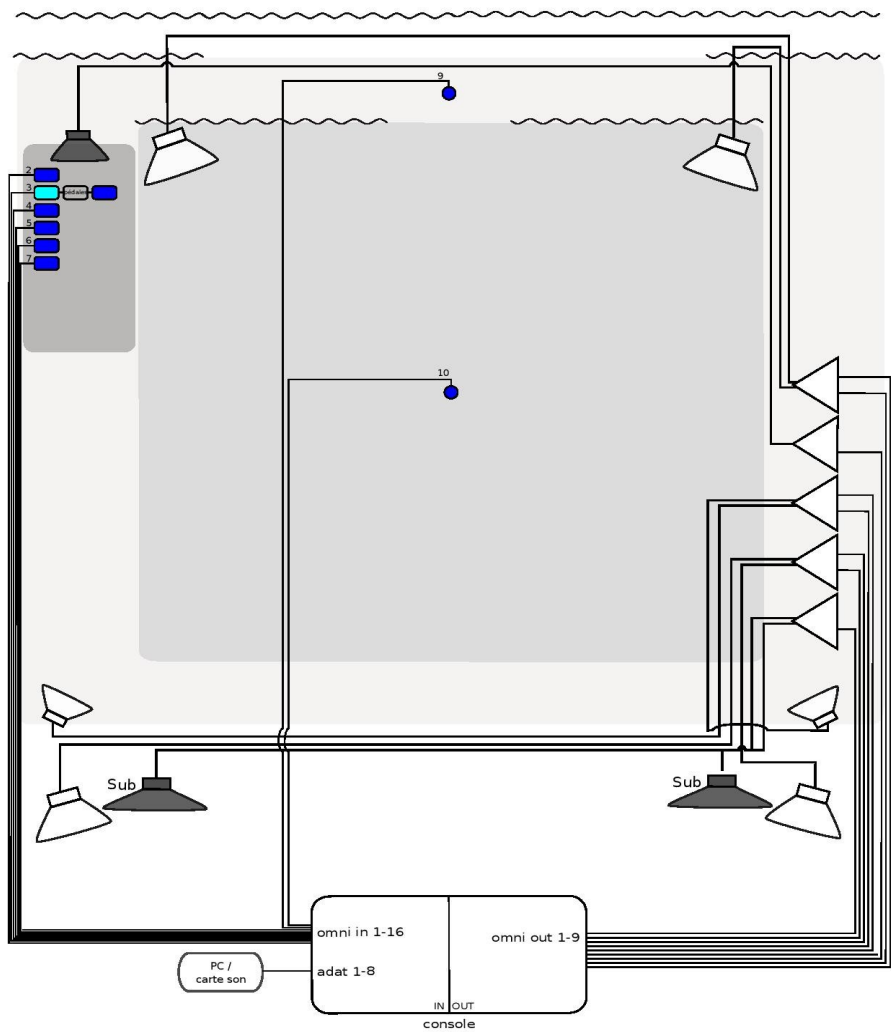


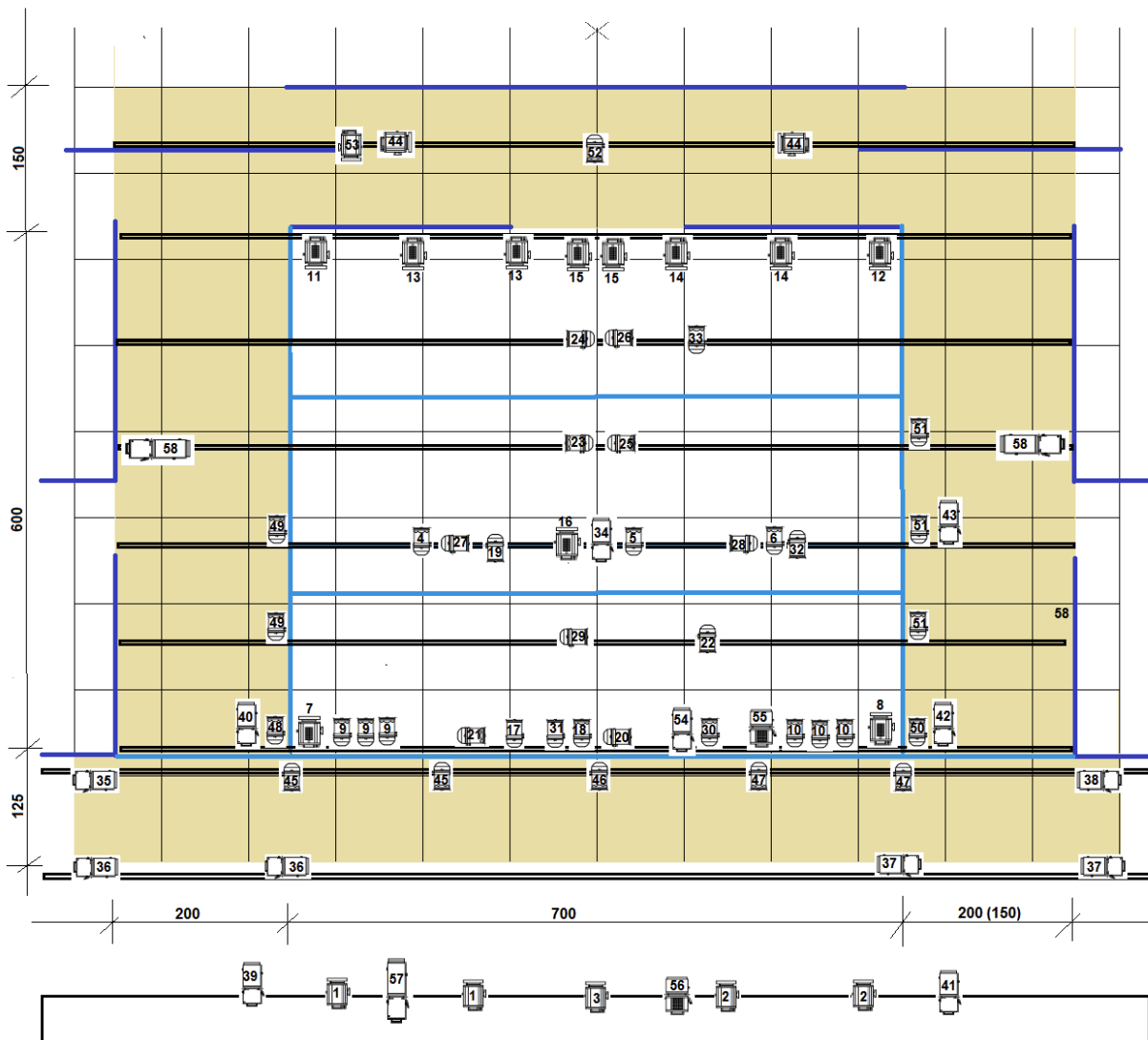
schéma d'implantation son v1.4
 La Nuit des Rois - Théâtre d'Air
 Amélie Polachowska 06 86 80 47 44
 levelorouge@gmail.com

LUMIÈRE

Plan

Théâtre d'Air - La nuit des Rois
 Implantation lumière, espace réduit

Jack PERCHER
 misterjack.per@wanadoo.fr
 06 07 29 92 48



- 614SX :13
 PC 100W :8
 PAR64-CP61:11
- 714SX :2
 PC2000W :11
 PAR64-CP62:28
 611:3

Nous pouvons étudier l'implantation en fonction du matériel dont vous disposez.

Théâtre d'Air – La nuit des Rois – Nomenclature lumière, espace réduit

1	2 x PC 1000w	#119	Face jardin	---
2	2 x PC 1000w	#119	Face cour	
3	PC 1000w	#119	Face centre	
4	PAR 64 CP62		Face lointain jardin	
5	PAR 64 CP62		Face lointain centre	
6	PAR 64 CP62		Face lointain cour	
7	PC 2000w	205 - #119	Diago. ASJ/LC	
8	PC 2000w	201 - #119	Diago. ASC/LJ	
9	3 x PAR 64 CP62	201	Combat	
10	3 x PAR 64 CP62		Levé du jour	
11	PC 2000w	728 - #119	Diago. LJ/ASC	
12	PC 2000w	200 - #119	Diago. LC/ASJ	
13	2 x PC 2000w	200 - #119	Contre jardin	
14	2 x PC 2000w	200 - #119	Contre cour	
15	2 x PC 2000w	244 - #119	Contre vert	
16	PC 2000w	200 - #119	Douche	
17	PAR 64 CP61		Sofa avant-scène	
18	PAR 64 CP62		Prolongement du 10	
19	PAR 64 CP61		Contre Sofa avant-scène	
20	PAR 64 CP61		Banquette ASC	
21	PAR 64 CP62		Espace centre avant-scène	
22	PAR 64 CP62		Contre Banquette ASC	
23	PAR 64 CP62		Devant Banquette LJ	
24	PAR 64 CP61		Banquette LJ	
25	PAR 64 CP62		Devant Banquette LC	
26	PAR 64 CP61		Banquette LC	
27	PAR 64 CP61		Sofa centre, laté. de jardin	
28	PAR 64 CP61		Sofa centre, laté. de cour	
29	PAR 64 CP61		A cour du Sofa centre	
30	PAR 64 CP62		Sofa centre	
31	PAR 64 CP61	201	Face lustre	
32	PAR 64 CP61		Contre lustre	
33	PAR 64 CP62		Lointain centre	
34	Découpe type 614SX	#132	Vignette	
35	Découpe type 614SX	#132	Couloir face	
36	2 x Découpe type 614SX	#132	Couloir face	
37	2 x Découpe type 614SX	#132	Couloir face	
38	Découpe type 614SX	#132	Couloir face	
39	Découpe type 614SX	#132	Couloir jardin	
40	Découpe type 614SX	#132	Couloir jardin	
41	Découpe type 614SX	#132	Couloir cour	
42	Découpe type 614SX	#132	Couloir cour	
43	Découpe type 614SX	#132	Couloir cour	
44	2 x PC 1000w		Couloir lointain	
45	2 x PAR 64 CP62	200	Couloir face	
46	PAR 64 CP62	200	Couloir face	
47	2 x PAR 64 CP62	200	Couloir face	
48	PAR 64 CP62	200	Couloir jardin	
49	2 x PAR 64 CP62	200	Couloir jardin	
50	PAR 64 CP62	200	Couloir cour	
51	3 x PAR 64 CP62	200	Couloir cour	
52	PAR 64 CP62	200	Couloir lointain	
53	PC 1000w	200	Musiciens	
54	Découpe type 614SX	#132	Cellule	
55	Découpe type 714SX	gobo	Jardin	
56	Découpe type 714SX	gobo	Jardin	
57	Découpe type 611		Médaille Olivia	
58	Découpe type 611		Boule à facette	
59	Boule à facette avec moteur			